

## Vzorkovací panely pro úpravu vzorků páry a vody

### SENTRY SL-100 / SL-200

- **Účinná redukce teploty a tlaku vzorku páry nebo vody**
- **Možnost ručního odběru vzorku nebo on-line analýzy**
- **Konstantní průtok vzorku zajišťuje přesné a opakovatelné výsledky měření**
- **Panely pro různé tlakové a teplotní stupně – do 350 bar a 538°C**
- **Kompaktní a robustní provedení s možností přizpůsobení konkrétním podmínkám instalace a měření**
- **Jednokanálové panely mohou tvořit vícekanálové systémy**
- **Snadná instalace a připojení analyzátorů**
- **Záruka bezpečného provozu pro obsluhu a analyzátorů**



Panel SL-200H

Jednokanálové panely SENTRY dodávány jako předem zkompletované zařízení pro úpravu vzorku páry nebo vody. Pro uvedení do provozu stačí připojit vzorek a chladicí vodu.

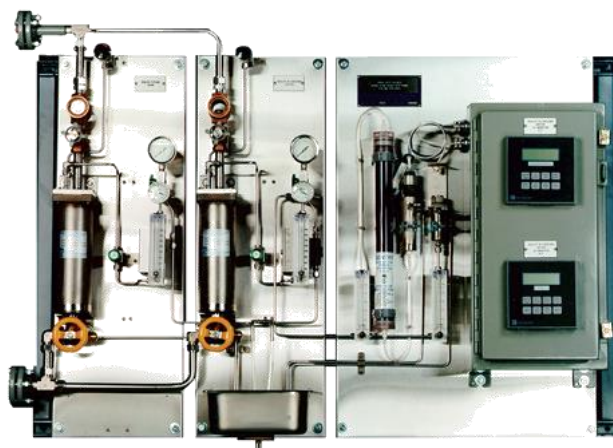
Panely SENTRY je možno použít jednotlivě v místě odběru vzorku, jako vzdálené měření, nebo jako sestava vzorkovacích panelů pro centralizované měření a analýzy.

Panely SENTRY jsou vyráběny ve dvou základních verzích – pro ruční odběr vzorku (SL-100) a pro ruční odběr a on-line analýzu (SL200).

Na základě tlaku a teploty vzorku lze vybrat příslušný model panelu. Nízkotlaký pro vzorky do 34 bar při 232°C – SL-100L a SL-200L. Vysokotlaké modely – SL-100H a SL-200H jsou navrženy pro maximální tlak 209 bar při 538°C. Na přání a podle konkrétních podmínek měření lze upravit všechny modely vzorkovacích panelů.

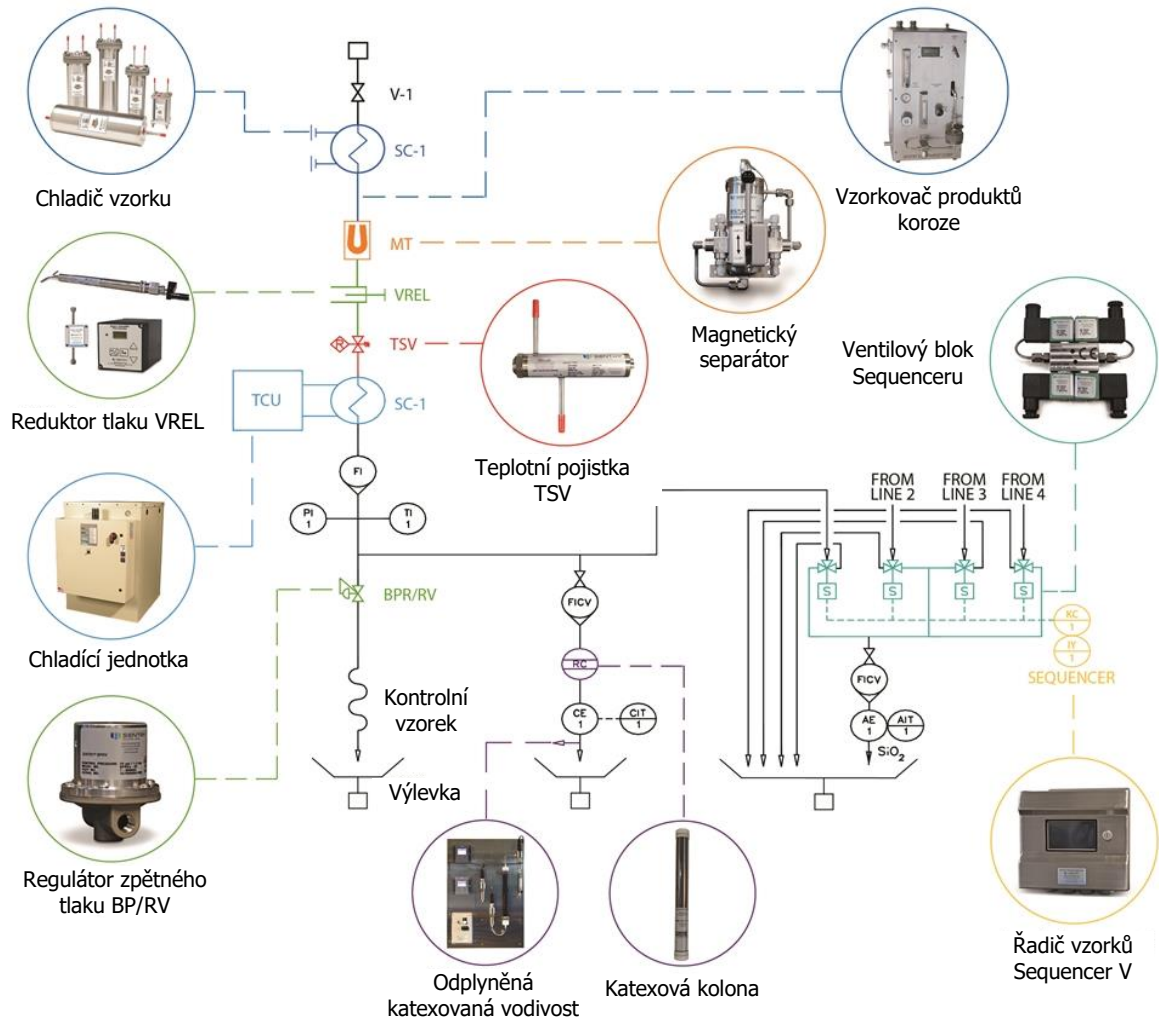
Panely SENTRY lze instalovat v různých konfiguracích a tak na míru stavět systémy vzorkování.

Dodávka zkompletovaného vzorkovacího panelu pro instalaci na zeď, nebo jako volně stojícího, včetně výlevky a pracovní plochy, může výrazně snížit náklady a čas na instalaci. Na přání lze dodat kompletní mechanický a elektrický systém, včetně dokumentace.



Panely SL-200L v sestavě pro montáž na zeď a měření vodivosti a pH

## Proudové schéma úpravy vzorků



## Standardní a volitelné součásti vzorkovacích panelů

Components	SL100L/H		SL200L/H	
	Std	Opt	Std	Opt
TLR-4225 Sample Cooler (SC-1)	●		●	
Temperature Indicator (TI-1)	●		●	
Sink	●		●	
Cooling Water Valves	●		●	
Sample Isolation Valve (V-1/V-2)	●		●	
Pressure Reducing Valve (PCV-1 or VREL)	●		●	
Back Pressure Regulator (BPR/RV)			●	
Analyzer Connection			●	
Total Flow Indicator (FI)		●	●	
FLR-6225 Sample Cooler (SC-1)		●		●
Cooling Water Sight Glass (CWSG)		●	●	
Secondary Sample Cooler (SC-2)		●	●	
Shell Side Relief Valve		●	●	
Thermal Shut-Off Valve (TSV-1)		●	●	
Floor/Wall Mounted Rack		●	●	
High Pressure Blowdown Valve		●	●	
Low Pressure Blowdown Valve (V-3)			●	
Sample Side Relief Valve			●	
Sample Filter (F-1)			●	
Pressure Indicator (PI-1)			●	
Sample Sentry II			●	

